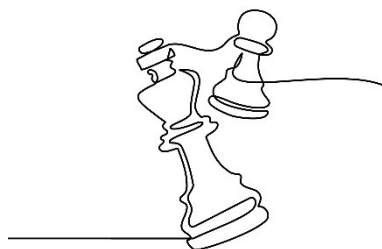




PLIGT- OPFYLDENHED

Samvittighedsfuld og omhyggelig i udførelsen af sine pligter



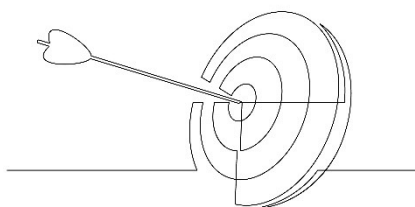
LEDERSKAB

Guide andre individer



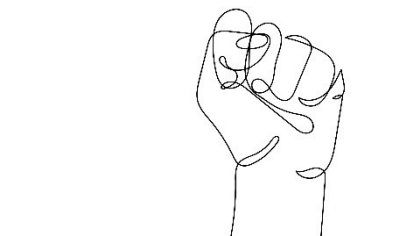
SOCIAL INTELLIGENS

Evnen til at kende sig selv og at kende andre.



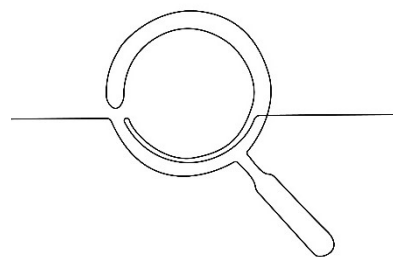
DØMMEKRAFT

Evne til at vurdere sikkert og rigtigt



INTEGRITET

Handle ærligt og redeligt og beskytte mod krænkelse



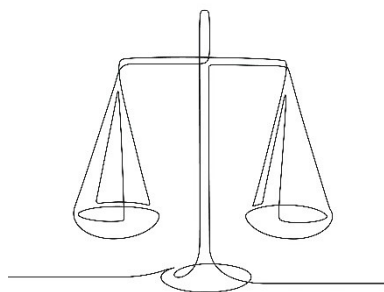
NYSGERRIGHED

Være interesseret og videbegærlig



MOD

Mental styrke til at handle



RETFÆRDIGHED

Give noget eller nogen den behandling som de fortjener



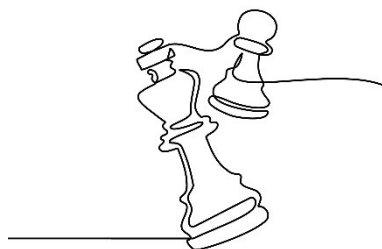
BESINDIGHED

Handle velovervejet og fornuftig



PLIGT- OPFYLDENHED

*Samvittighedsfuld og omhyggelig i
udførelsen af sine pligter*



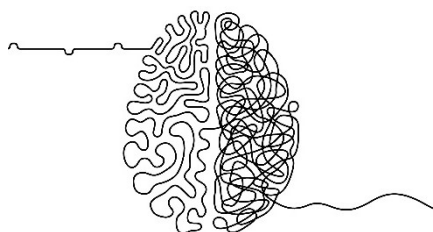
LEDERSKAB

Guide andre individer



SOCIAL INTELLIGENS

*Evnen til at kende sig selv og at
kende andre.*



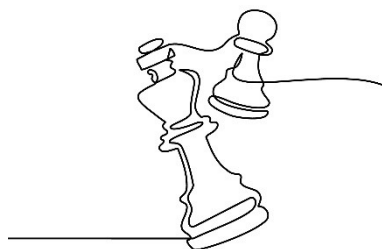
VISDOM

Stor indsigt og forståelse



PLIGT- OPFYLDENHED

*Samvittighedsfuld og omhyggelig i
udførelsen af sine pligter*



LEDERSKAB

Guide andre individer



SOCIAL INTELLIGENS

*Evnen til at kende sig selv og at
kende andre.*