

UDDANNELSE 2014

JYSK elevuddannelse	2
JYSK Academy	3
Adgangskrav	4
Uddannelsens opbygning	5
Skoleophold modul 1	6
Skoleophold modul 2	7
Skoleophold modul 3	8
Skoleophold modul 4	9
Skoleophold modul 5	10
Handels- og kontorelever	11
Karrieremuligheder i JYSK	12-13

Formålet med dette materiale er at give erhvervsskolerne inspiration til arbejdet med caseeksamen og caseorienteret undervisning. Faktateksten er udarbejdet i 2014 af *Den merkantile casekommission* i forbindelse med den merkantile caseeksamen 2015-2016. Vær derfor opmærksom på, at oplysninger om virksomheden vil være forældede. Hvis virksomheden skal bruges som case i undervisningen, bør der søges efter mere aktuelle oplysninger på internettet.

JYSKs ELEVUDDANNELSE 2014



Elevuddannelsen i JYSK er en af Danmarks mest populære elevuddannelser inden for detailhandel. JYSK uddanner hvert år mere end 100 salgselever. Elevuddannelsen foregår på JYSK Academy (se næste dias).

I løbet af uddannelsens 2 år veksles der mellem 9 ugers skoleophold, som foregår på JYSK Academy, og 74 ugers butikspraktik. Skoleopholdene er delt op i 2 moduler på første år og 3 moduler på andet år (se side 4). Et lignende uddannelsesforløb findes i Norge og Tyskland.

Der går ca. 120 elever på hver årgang. Eleverne undervises af lærere fra Tradium (handelsskolen i Randers). JYSK har et såkaldt Trivselsråd, der sørger for, at eleverne har det godt under skoleopholdene.

academy

- et akademi er en skole

resort

- feriested

JYSK ACADEMY 2014



JYSK Academy ligger på Himmerland Golf & Spa Resort i Nordjylland. Her uddannes både elever, trainees og butikshefer. Alle elever fra alle JYSK-butikker skal modtage deres undervisning her.

Når eleverne er på skoleophold, bliver de der også i weekenderne. De må frit bruge svømmehallen, de har deres eget klubværelse og de må også bruge bowlingbanen, spafaciliteterne og motionsrummet.

På JYSK Academy er man stadig på arbejde. Eleverne får fra starten klare og synlige forventninger og forpligtelser, ligesom der er en krystalklar struktur for uddannelsen. Skoleopholdene giver en god fællesånd, eleverne konkurrerer meget mod hinanden.

Lignende uddannelsesforløb findes i Norge og Tyskland.

trainee - en person der under oplæring eller uddannelse

ADGANGSKRAV 2014



95 % af detaileleverne i JYSK har en HG-uddannelse

I 2013 modtog JYSK ca. 2.000 ansøgninger til de godt 120 elevpladser. Omkring 95 % af JYSKs detailelever har en HG-uddannelse. Kontor- og handelselever uddannes på JYSKs hovedkontor og er fortrinsvis HHX-elever.

I JYSK prioriterer man elevuddannelsen højt. Uddannelsesleder hos JYSK Jørgen Olsen udtrykker det således:

”Butikseleverne er hjørnестenen i udviklingen af JYSK, fordi eleverne er de talenter, som skal drive virksomheden i fremtiden. Vi går efter at tiltrække landets bedste butikselever, og jo større ansøgerfeltet er, jo flere talenter er der i puljen”.

Se videoer og læs artikler om elevuddannelsen: <https://elev.jysk.dk/om-uddannelsen/>

Adgangskrav

Du skal have én af følgende uddannelser:

HHX
HGS
HGV
HG (se nedenstående niveauekrav)

Niveauekrav til HG:

Dansk (d)
Erhvervsøkonomi (d)
Salg og service (c)
Informationsteknologi (d)
Engelsk (d)
Samfundsfag (d)

Anden baggrund:

Har du en hg fra før 1. august 2008 eller en anden uddannelse, skal du kontakte din handelsskole for at høre, om din eksamen lever op til kravene, eller om du skal supplere med andre fag.

Læs mere om JYSK Academy [her](#).

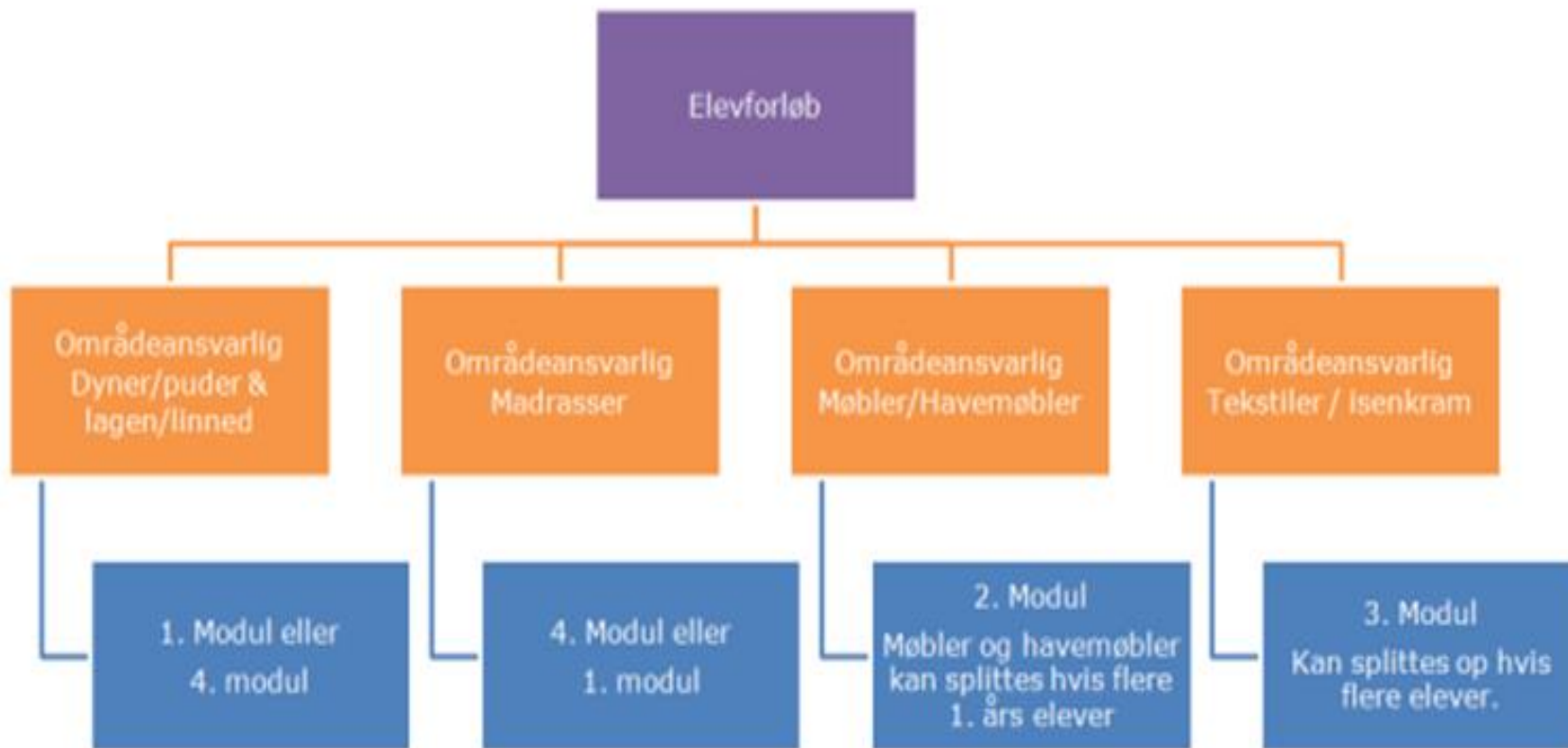
Har du spørgsmål, kan du kontakte uddannelsesleder Jørgen Olsen på jol@jysk.com, kursussekretær Anne Marie Bager på ama@jysk.com eller ringe på 8939 7590.

UDDANNELSENS OPBYGNING 2014

Eleverne veksler mellem teori og praksis

Når eleverne starter i en af JYSKs butikker, lærer de først varerne, kollegaerne og kunderne at kende.

Til hvert modul får butikschefen en kuffert, som indeholder alt materiale og alle planer for gældende modul.



SKOLEOPHOLD MODUL 1 i 2014



- JYSK idé & profil – fokus på detailhandlen
- Holdning og adfærd – afstemning af forventninger: hvad er prøvetid?
- Personlig salg
- JYSK intern revision
- Præsentationsteknik
- Varekundskab – dyner, puder, madrasser
- Ergonomi & arbejdsmiljø
- Butiksbesøg – JYSK Case opgave
- Præsentation af hjemmeopgave = Ergonomi

ergonomi - arbejde med fysisk og psykisk arbejdsmiljø, herunder hvordan man løfter ting og sidder korrekt ved en computer

SKOLEOPHOLD MODUL 2 i 2014



- Aktivt salg i butikken, videotræning, det personlige salg
- Marketing, købeloven og markedsføringsloven
- Eksponering, kreativ varerepræsentation , klar til kampagner
- Category & Space Management
- ABC placeringer, kvadrantanalyse
- Visuel markedsføring, købeloven
- Varekundskab, møbler, havemøbler
- B-t-B indkøb på JYSK
- Butiksbesøg, videotræning JYSK
- Præsentation af hjemmeopgave = Eksponering

category management

- herunder ligger f.eks. indkøb, logistik, markedsføring og kategorisering af varer

space management

- herunder ligger pladshåndtering og effektiv arealanvendelse

SKOLEOPHOLD MODUL 3 i 2014



- Aktivt salg i butikken: personligt salg
- Profil, image og konkurrentanalyse i teori
- Profil, image og konkurrentanalyse i praksis
- Prioritering og planlægning
- Oplæg til butiksbesøg
- Kundeundersøgelse
- Trends i detailhandlen
- Varekundskab: alt til vinduet, tekstilundervisning
- Præsentation af hjemmeopgave = tekstil – alt til vinduet

oplæringsansvarlig - butiksansat der vejleder og støtter eleven under elevuddannelsen

SKOLEOPHOLD MODUL 4 i 2014



- Økonomiske driftsværktøjer på JYSK
- Butiksdrift gennem:
- Relevante nøgletal, vareeksponering, personlig salg, intern og ekstern markedsføring og personlig salgs power
- Eksamensforberedelse
- Den store prøve
- Fremtiden i detailhandlen
- IT – hjælpeværktøjer til fagprøven
- Fagprøve værkstedet åbnes.

SKOLEOPHOLD MODUL 5 ~~ÅGEFI~~



Efter 4. skoleophold skal eleverne udarbejde deres personlige eksamensprojekt.

Torsdagen før eleverne møder på deres

5. skolemodul skal opgaven indsendes til JYSKs uddannelseschef på mail.

Det betyder, at eleverne møder op til

5. skolemodul med så meget materiale som muligt, 80 – 90 % færdigt.

Den ekstra tid eleverne får til rådighed, når den skriftlige del er på plads, anvendes til forberedelse til den mundtlige eksamen, der normalt finder sted i de efterfølgende uger.

Eksamensprojektet afleveres senest torsdag kl. 16.00 på modul 5.

HANDELS- OG KONTORELEVER



Det er primært elever med en gymnasial baggrund (HHX), der bliver ansat på JYSKs hovedkontor, hvor man dagligt er i kontakt med kollegaer fra udlandet. Derfor skal man også være god til engelsk. I de forskellige afdelinger på hovedkontoret beskæftiger man sig med indkøb, marketing og it.

Her kan du få et overblik over de forskellige afdelinger:

- Sales & Expansion (salg og vækst)
- Retail (detail)
- Purchasing (indkøb)
- Marketing
- Logistics (logistik)
- Service Centre (kundebetjening)
- Human Resources (personaleudvikling)
- Business Controlling (økonomi og ledelse)
- Communications (kommunikation)
- Finance (økonomi)
- IT

Se JYSKs karrierefilm [her](#).

KARRIEREMULIGHEDER I JYSK



”I bestemmer selv, hvor langt I vil nå”

Når eleverne er færdige med elevuddannelsen, har de mulighed for at få job som sælger i Danmark eller i udlandet. Overfor kan du se, hvordan en typisk hverdag og et træningsprogram ser ud for en sælger.

Som sælger er der herefter mulighed for at blive salgsleder, Store Manager Trainee, butikschef, District Manager Trainee og distriktschef. Til alle lederstillingerne er der knyttet et trænings- eller uddannelsesprogram.

JYSK uddanner talenter på alle niveauer. Fx er ca. 55 % af JYSKs butikschefer rekrutteret fra egne rækker.

Mød de ansatte bag de forskellige stillinger [her](#).

På en typisk arbejdsdag møder du opgaver, som indebærer at:

- sælge varer og yde kunderne en rigtig god service.
- hjælpe kunderne med at finde den rigtige vare og fortælle dem om de gode tilbud.
- modtage varer, pakke dem ud, fylde op og sikre, at butikken altid er klar til at møde kunderne.

For at du som sælger bliver så dygtig som muligt, skal du gennemgå et 12 ugers træningsforløb i butikken, når du bliver ansat:

Introduktion til JYSK, dine kollegaer og nærmeste leder samt grundlæggende viden om butikken	UGE 1
Introduktion til vores systemer, pengehåndtering og sortiment samt butiksarbejde med fokus på kassebetjening	UGE 2+3
Træning i salg og service	UGE 4
Introduktion til arbejdsmiljø og kontroloptællinger på lageret	UGE 5
Introduktion til sikkerhed	UGE 6
Introduktion til koncept og Sales Machine	UGE 7
Klar til kampagne og varemodtagelse	UGE 8
Opfølgning og træning	UGE 9-12

rekruttering	- ansættelse
Store Manager Trainee	- typisk en salgsleder, der uddanner sig til butikschef
Distriktschef	- en som leder butikker inden for et bestemt geografisk område

salgsleder	- butikschefens stedfortræder
District Manager Trainee	- en som uddanner sig til District Manager

KARRIEREMULIGHEDER I JYSK

JYSK KARRIERE

Har du ambitionerne og viljen, er der masser af karrieremuligheder i JYSK – grib dem!

Brug vores store pakke af professionelle trænings- og introduktionsprogrammer til, at dygtiggøre dig og til at tage næste skridt i organisationen...

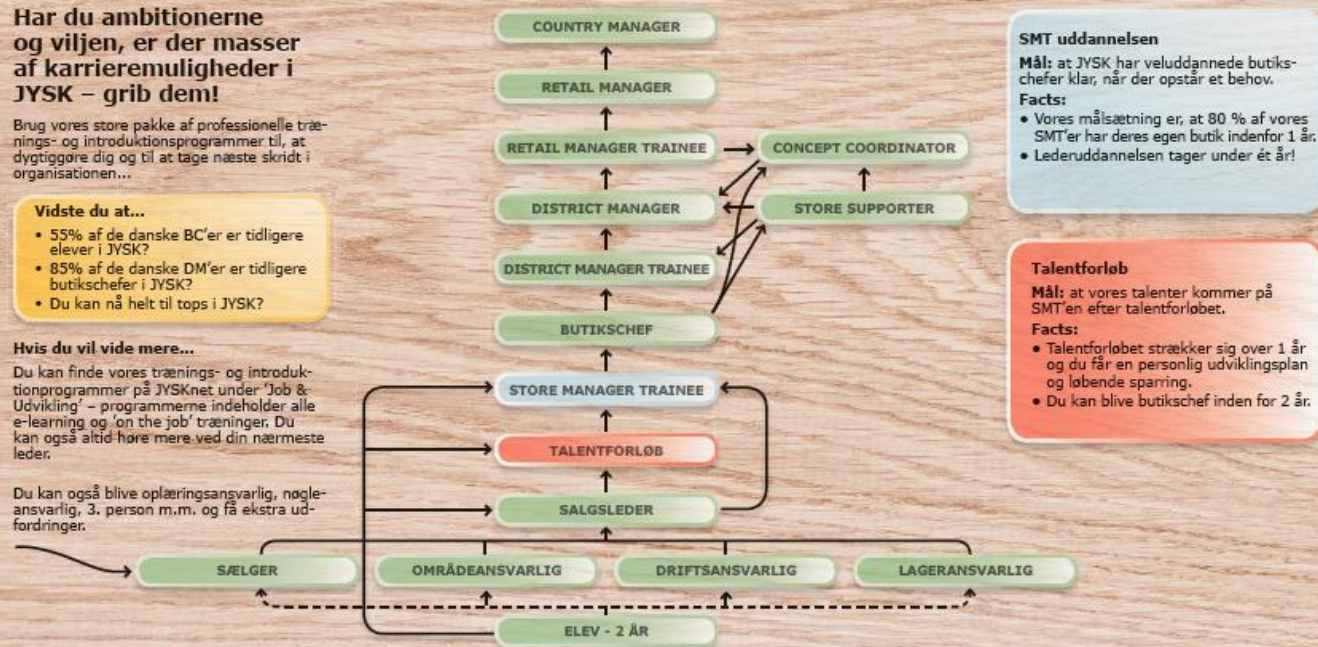
Vidste du at...

- 55% af de danske BC'er er tidligere elever i JYSK?
- 85% af de danske DM'er er tidligere butikschef i JYSK?
- Du kan nå helt til tops i JYSK?

Hvis du vil vide mere...

Du kan finde vores trænings- og introduktionsprogrammer på JYSKnet under 'Job & Udvikling' – programmerne indeholder alle e-learning og 'on the job' træninger. Du kan også altid høre mere ved din nærmeste leder.

Du kan også blive oplæringsansvarlig, nøgleansvarlig, 3. person m.m. og få ekstra udfordringer.



SMT uddannelsen

Mål: at JYSK har veluddannede butikschef klar, når der opstår et behov.

Facts:

- Vores målsætning er, at 80 % af vores SMT'er har deres egen butik indenfor 1 år.
- Lederuddannelsen tager under ét år!

Talentforløb

Mål: at vores talenter kommer på SMT'en efter talentforløbet.

Facts:

- Talentforløbet strækker sig over 1 år og du får en personlig udviklingsplan og løbende sparring.
- Du kan blive butikschef inden for 2 år.

A GREAT SCANDINAVIAN OFFER FOR EVERYONE WITHIN SLEEPING AND LIVING