

DIALOGKORT

Elever med hørenedsættelse i inkluderende læringsmiljøer

Vejledning til kortene

Dialogkortene er et redskab, der er udviklet som støtte til faglige dialoger og refleksion om, hvordan I kan styrke klassens trivsel og elevernes deltagelsesmuligheder.

Kortene er målrettet det professionelle personale

Kortene er målrettet lærere, pædagoger, ressourcepersoner og andet fagligt personale og kan anvendes på nye eller eksisterende mødefora.

Dialogkortene rummer spørgsmål inden for tre temaer: Baggrund, udfordringer og virkningsfulde tilgange. Spørgsmålene er kun eksempler – find gerne selv på flere spørgsmål, hvis der er noget, I mangler at få afdækket. Hvis der er spørgsmål, som ikke giver mening for jer, så spring dem over.

Sådan kan I gå til kortene

1. Klip kortene ud og spred dem over bordet med bagsiden opad.
2. Vend derefter et kort og læs spørgsmålet højt. Fortsæt med resten af kortene.

3. Brug tilpas lang tid på at drøfte spørgsmålene. Det er ikke vigtigt, at I bliver enige om et svar.
4. En deltager kan tage noter af drøftelserne, hvis dette giver mening for jer.
5. I kan holde en fælles opsamling, hvor I taler om, hvad I tager med fra dagens drøftelser.

Det kan variere, hvor lang tid I skal bruge på kortene. Afsæt gerne en time til det.

Som forberedelse til at anvende dialogkortene kan du orientere dig i vidensnotatet om inkluderende læringsmiljøer på emu.dk. Her kan du bl.a. læse om baggrund, udfordringer og virkningsfulde tiltag for elever med hørenedsættelse i inkluderende læringsmiljøer.



VID
EN
OM

Baggrund

Dialogkort om inkluderende læringsmiljøer – med særligt fokus på elever med hørenedsættelse i grundskolen



VID
EN
OM

Baggrund

Dialogkort om inkluderende læringsmiljøer – med særligt fokus på elever med hørenedsættelse i grundskolen



VID
EN
OM

Udfordringer

Dialogkort om inkluderende læringsmiljøer – med særligt fokus på elever med hørenedsættelse i grundskolen



VID
EN
OM

Udfordringer

Dialogkort om inkluderende læringsmiljøer – med særligt fokus på elever med hørenedsættelse i grundskolen



VID
EN
OM

Udfordringer

Dialogkort om inkluderende læringsmiljøer – med særligt fokus på elever med hørenedsættelse i grundskolen



VID
EN
OM

Udfordringer

Dialogkort om inkluderende læringsmiljøer – med særligt fokus på elever med hørenedsættelse i grundskolen



Hvordan arbejder I med elevens faglige deltagelse i skolens fællesskaber?

Stikord: Vi fokuserer på, at eleven skal nå de samme mål som klassens andre elever; vi sikrer, at eleven har adgang til lyd, når der laves gruppearbejde etc.

Hvordan arbejder I med at sikre jer specifik viden på området?

Stikord: Vi samarbejder med eksperter så som tale-hørekonsulenter; vi deltager i kurser; vi arbejder systematisk med videndeling etc.

Hvad er elevens hørestatus og skelneeve i en skolekontekst?

Stikord: Eleven er udfordret i forhold til at høre i støj og over afstand; eleven kan have have problemer med at forstå hurtig tale og mumlen; eleven er godt kompenseret og oplever ingen udfordringer i en skolekontekst etc.

Hvordan arbejder I med elevens sociale deltagelse i skolens fællesskaber?

Stikord: Vi er opmærksomme på elevens sociale relationer; vi sørger for, at de andre elever og deres forældre forstår de udfordringer, der kan være forbundet med hørenedsættelsen; vi har klare retningslinjer for frikvarteret etc.

Hvordan hjælper I eleven til at anvende sine hjælpemidler optimalt?

Stikord: Vi sætter os ind i, hvordan hjælpemidlet betjenes og bruges bedst muligt; vi har i lærerteamet aftalt, hvem der har det overordnede ansvar for høreteknikken; vi søger råd hos forældrene etc.

Hvordan arbejder I med at sikre elevens overgange?

Stikord: Vi videndeler; vi forbereder overgangene i god tid; vi lytter til elevens og elevens forældres behov etc.

VID
EN
OM

Virkningsfulde tilgange

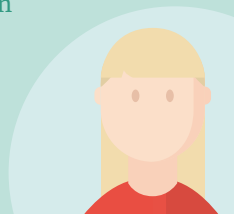
Dialogkort om inkluderende
læringsmiljøer – med særligt fokus
på elever med hørenedsættelse i
grundskolen



VID
EN
OM

Virkningsfulde tilgange

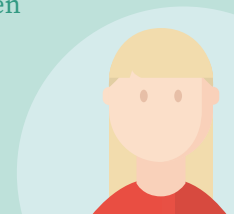
Dialogkort om inkluderende
læringsmiljøer – med særligt fokus
på elever med hørenedsættelse i
grundskolen



VID
EN
OM

Virkningsfulde tilgange

Dialogkort om inkluderende
læringsmiljøer – med særligt fokus
på elever med hørenedsættelse i
grundskolen



VID
EN
OM

Virkningsfulde tilgange

Dialogkort om inkluderende
læringsmiljøer – med særligt fokus
på elever med hørenedsættelse i
grundskolen



VID
EN
OM

Virkningsfulde tilgange

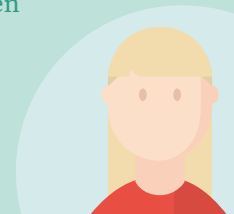
Dialogkort om inkluderende
læringsmiljøer – med særligt fokus
på elever med hørenedsættelse i
grundskolen



VID
EN
OM

Virkningsfulde tilgange

Dialogkort om inkluderende
læringsmiljøer – med særligt fokus
på elever med hørenedsættelse i
grundskolen



Hvordan sikrer I, at eleven lærer det, som I forventer?

Stikord: Vi bruger feedup, feedback og feedforward; vi tager udgangspunkt i det, eleven kan, og i, hvor eleven befinder sig fagligt; vi afholder elevsamtaler, hvor vi spørger ind til elevens læring og trivsel etc.

Hvordan skaber I en god lyttekultur i klassen?

Stikord: Vi laver kommunikationsregler i klassen; vi minder eleverne om, at de skal tale efter tur; vi fortæller eleverne, at de skal gå hen til hinanden, når de taler sammen etc.

Hvordan anvender I auditive og verbale strategier i jeres undervisning?

Stikord: Vi præsenterer auditivt før visuelt; vi har fokus på at udvide barnets ytringer; vi lægger trykket på udvalgte lyde, stavelser, ord eller sætninger etc.

Hvordan forstår og italesætter I eleven med hørenedsættelse?

Stikord: Primært ud fra fokus på det, eleven kan; primært ud fra fokus på elevens udfordringer; ud fra aftaler med eleven og elevens forældre etc.

Hvordan sikrer I et godt signal-/støjforhold i klassen?

Stikord: Vi indretter klasselokalet med tæpper, opslagstavler, gardiner og skriveunderlag; vi sætter tennisbolde under stoleben etc.

Hvilken værdi giver samarbejdet med eleven, forældre, kollegaer, PPR, skolens ledelse samt tale-hørekonsulenten?

Stikord: Samarbejdet med eleven giver elevperspektiv; forældrene kan dele viden om netop deres barn; kollegaer og ledelse bidrager med viden om hverdagen; PPR og tale-hørekonsulenten giver specifik viden på området etc.