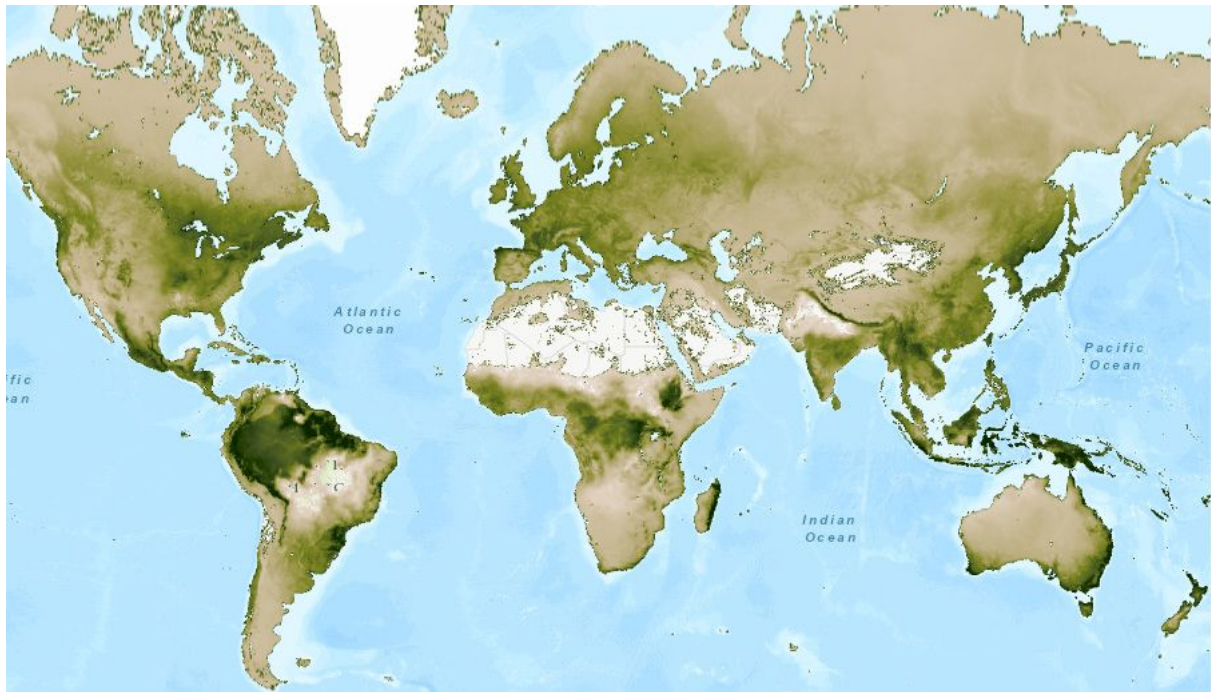


Plantebælte og kulstofskredløb



Planter og alger er det første led i næsten alle økosystemers fødekæder, fordi de kan lave fotosyntese. Derfor kaldes de også under en fællesbetegnelse for primærproducenter, da de er det første (primære) led i fødekæderne. I denne øvelse vil der kigges på den globale fordeling af vegetation og hvilke variationer der er i dette. Det kan kædes sammen med Naturgeografi vores verden 2. Udgave s. 246-247 (Årstidsvariationer) & 252-253 (globale vindsystem), 288-290 (Kulstofskredsløbet).

Hvordan er Jordens vegetationstyper fordelt på planeten?

- Klik på kortet URL: <http://esriurl.com/enviroGeoinquiry10>
- Klik på rediger kort oppe i højre hjørne. Under “Details”, til venstre, klik på “Contents of Map”, herefter skal i aktivere laget “Leaf Area Index March 2016”
- Brug søgefunktionen oppe i højre hjørne til at søge på jeres hjemby og føj den til kortnoter
- Zoom ud og se hvad er “Leaf area index” for jeres hjemby?
- Zoom længere ud og undersøg hvad er vegetationsfordelingen globalt og diskuter om der er nogle mønster i dette

Hvordan er mønsterne relatere til sæsonvariationer?

- Aktiver laget “Leaf Area Index September 2016”
- Hvilke forskelle kan du se mellem marts og september og er der nogle generelle forandringer i mellem sæsonerne?
- Forklar ud fra din viden omkring årstidsvariationer og det globale vindsystem, hvorfor der sker denne variation i vegetation

Hvordan er vegetationen forbundet til abiotiske faktorer så som kuldioxid?

- Diskuter hvordan er forholdet mellem vegetation og atmosfærisk CO_2
- Aktiver laget Net Primary Productivity
 - *Net Primary Productivity (Nettoprimæreproduktion) er forskellen mellem CO_2 absorberet af plantene (Fotosyntese) og CO_2 frigivet fra planterne (respiration)*
- Prøv at skifte mellem lagene Net Primary Productivity og September 2015 og se hvilken generelle årsag/virkning kan observeres?
- Diskuter om der er andre faktorer som kan påvirke Nettoprimæreproduktion
- Evt. afslut med at inddrag NASA video over [CO2 koncentration i løbet af et år](#)
- Kan også kædes sammen med [Living Atlas Landsat kort](#)