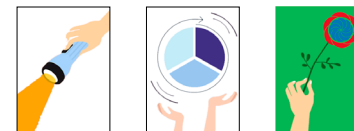


SKEMA 3

OVERBLIK TIL LÆREPLANSEVALUERINGEN



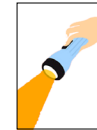
Periode:

Brug skema 3 til at samle jeres læring fra de enkelte evalueringer i et overblik ud for jeres pædagogiske mål. I første kolonne skriver I de mål ind, som I arbejder efter i jeres læreplan. Det kan være de 12 pædagogiske mål inden for de seks læreplanstemaer.

Reflekter over, hvad I har lært for hvert fokusområde (fra skema 1) eller for hver evaluering (fra skema 2), og skriv jeres læring ind i den anden kolonne ud for det relevante mål. Reflekter også over, om der er noget nyt, I skal have fokus på i læringsmiljøet. I den tredje kolonne kan I skrive, om der er læreplansmål eller andet, I vil justere i jeres læreplan. Find oversigt med læreplansblomst og pædagogiske mål **her**.

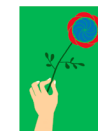
PÆDAGOGISKE MÅL VI ARBEJDER MED	LÆRING FRA EVALUERINGERNE	JUSTERINGER TIL LÆREPLANEN
Skriv de pædagogiske mål, fx fra jeres læreplan, som I i dagtilbuddet arbejder for at realisere.	Skriv ud for det relevante mål: Hvad har I som daginstitutionen/ dagplejen haft fokus på, og hvad har I lært i perioden? Er der noget nyt, I skal have særlig fokus på i læringsmiljøet?	Er der læreplansmål eller andet i læreplanen, der skal justeres?

SKEMA 3
OVERBLIK TIL
LÆREPLANSEVALUERINGEN



PÆDAGOGISKE MÅL VI ARBEJDER MED	LÆRING FRA EVALUERINGERNE	JUSTERINGER TIL LÆREPLANEN

SKEMA 3
OVERBLIK TIL
LÆREPLANSEVALUERINGEN



PÆDAGOGISKE MÅL VI ARBEJDER MED	LÆRING FRA EVALUERINGERNE	JUSTERINGER TIL LÆREPLANEN